

Technický list

Vlastnosti produktu



Skříň chladicí 700 l GN 2/1, nerez

Model	Sap kód	00012003
ENR 700 - Doprodej	Skupina artiklů	Skříňe chladicí a mrazicí



- Velikost GN / EN zařízení: GN 2/1
- Objem komory [l]: 458
- Minimální teplota zařízení [°C]: -2
- Maximální teplota zařízení [°C]: 7
- Tloušťka izolace [mm]: 90
- Typ ovládání: Digitální
- Vnitřní osvětlení: Ne
- Zámek dveří: Ano
- Automatické odmrazování: Ano
- HACCP: Ano
- Roční spotřeba energie [kWh/rok]: 332

Sap kód	00012003	Objem komory [l]	458
Šířka netto [mm]	733	Počet pozic vnitřních částí zařízení	3
Hloubka netto [mm]	847	Počet GN / EN zařízení	24
Výška netto [mm]	2090	Velikost GN / EN zařízení	GN 2/1
Hmotnost netto [kg]	132.20	Minimální teplota zařízení [°C]	-2
Příkon elektrický [kW]	0.130	Maximální teplota zařízení [°C]	7
Napájení	230 V / 1N - 50 Hz	Chladivo	R290
Energetická třída	A		

Technický list

Technický výkres



Skříň chladicí 700 l GN 2/1, nerez

Model

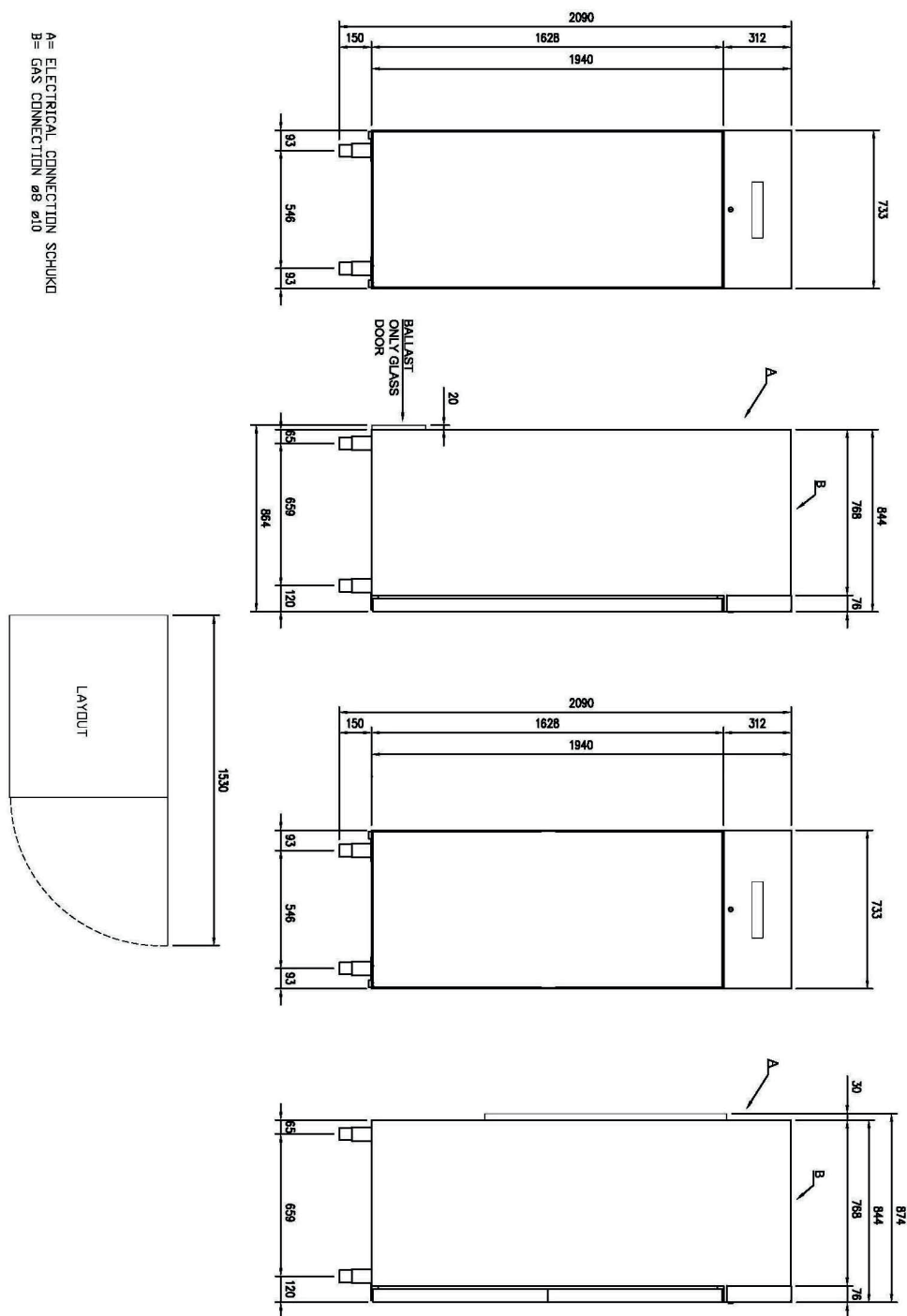
Sap kód

00012003

ENR 700 - Doprodej

Skupina artiklů

Skříně chladicí a mrazicí





Skříň chladicí 700 l GN 2/1, nerez

Model	Sap kód	00012003
ENR 700 - Doprodej	Skupina artiklů	Skříňe chladicí a mrazicí

1

Izolace 90mm

- minimální ztráty
- úspora energie

2

Oboustranné otevírání

- variabilita umístění
- větší efektivita provozu
- lepší ergonomie kuchyně

3

Celonerezové provedení

- odolnost proti korozi
- delší životnost
- zdravotní nezávadnost

4

Automatické odmrazování

- nemusí se nic hlídat
- vždy správně fungující zařízení bez extra požadavků na obsluhu

5

Kolečka, nožičky

- variabilita
- uživatelský komfort

6

Vysoká energetická třída

- minimální ztráty energie
- vysoká účinnost
- zaručeně vychlazené potraviny
- úspora nákladů
- hygienická bezpečnost

Technický list

Technické parametry



Skříň chladicí 700 l GN 2/1, nerez

Model	Sap kód	00012003
ENR 700 - Doprodej	Skupina artiklů	Skříňe chladicí a mrazicí

1. Sap kód:

00012003

2. Šířka netto [mm]:

733

3. Hloubka netto [mm]:

847

4. Výška netto [mm]:

2090

5. Hmotnost netto [kg]:

132.20

6. Šířka brutto [mm]:

763

7. Hloubka brutto [mm]:

873

8. Výška brutto [mm]:

2170

9. Hmotnost brutto [kg]:

147.20

10. Typ spotřebiče:

Elektrické zařízení

11. Příkon elektrický [kW]:

0.130

12. Napájení:

230 V / 1N - 50 Hz

13. Energetická třída:

A

14. Chladivo:

R290

15. Materiál:

AISI 304

16. Barva zařízení:

Nerezové

17. Max. teplota okolí [°C]:

40

18. Typ vlastností zařízení 2:

Chladicí

19. Velikost GN / EN zařízení:

GN 2/1

20. Počet pozic vnitřních částí zařízení:

3

21. Počet GN / EN zařízení:

24

22. Objem komory [l]:

458

23. Nastavitelné nožičky:

Ano

24. Tloušťka izolace [mm]:

90

25. Počet dveří:

1

26. Agregát:

Ano

27. Typ ovládání:

Digitální

28. Zámek dveří:

Ano

Technický list

Technické parametry



Skříň chladicí 700 l GN 2/1, nerez

Model	Sap kód	00012003
ENR 700 - Doprodej	Skupina artiklů	Skříň chladicí a mrazicí

29. Vnitřní osvětlení:

Ne

32. Minimální teplota zařízení [°C]:

-2

30. HACCP:

Ano

33. Maximální teplota zařízení [°C]:

7

31. Roční spotřeba energie [kWh/rok]:

332

34. Automatické odmrazování:

Ano